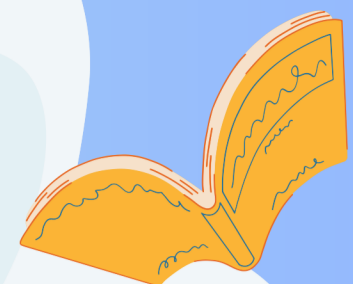
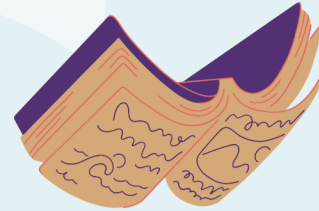




Wilsdruff liest Lesen verbindet



Zwei lokale Tischlereien fertigen gemeinsam mit Jugendlichen zwei originelle und **einzigartige Bücherschränke**, die im Schlosspark und am Neumarkt aufgestellt werden. Mit diesem Gemeinschaftswerk sowie zusätzlichen Umfeldgestaltungsmaßnahmen wie Bänken und Bäumen werden Begegnungsorte in der Innenstadt geschaffen und das Stadtbild aufgewertet.



Die Bücherschränke können von allen genutzt werden. Deren Pflege übernehmen wechselnde Patenschaften. Die Einweihung ist gleichzeitig der Auftakt der jährlich stattfindenden Veranstaltung **“Wilsdruff liest”**, dem Lesefest der Stadt. Hier werden sowohl an den Orten der Bücherschränke als auch an weiteren passenden Orten der Innenstadt Lesungen stattfinden.

Kinder lesen Kindern vor, Autoren lesen vor, Kinder lesen Senioren vor - Klein und Groß - Alt und Jung ... Spannendes, Informatives, Abenteuerliches, Historisches, Lustiges

Was wollen wir damit erreichen?

niederschwelliges Angebot zum Lesen und Verweilen | Wahrnehmung lokales Handwerk mit dessen Kreativität | Schaffung von Begegnungs- und Kommunikationsräumen | Etablierung eines Netzwerkes städtischer Akteure wie Schulen, Kitas, Wirtschaft, Senioreneinrichtungen, Einzelhandel, Stadtbibliothek knüpfen | Stärkung Nachhaltigkeitsbewusstsein | Etablierung des Vor-Lesens als Form von Bildung und Teilhabe

